

# UČÍME SE NA STATKU I NA ZAHRADĚ



## Katalog exkurzí

do komunitních zahrad,  
rodinných farem, sadů a včelnic  
v Praze a okolí

Pro žáky MŠ, 1. a 2. stupně základních škol a středních škol  
na území hlavního města Prahy

školní rok 2019/2020

[www.exkurzezahrady.cz](http://www.exkurzezahrady.cz)



### Vážené pedagožky a pedagogové,

s radostí Vám i Vaším žákům znovu nabízíme možnost absolvovat terénní výukové programy na komunitních zahradách, v městských sadech, včelnicích a rodinných hospodářstvích v Praze a blízkém okolí.

Dopolední a případně i odpolední programy o minimální délce 1,5 hodiny jsou určeny třídním kolektivům či projektovým skupinám žáků mateřských, základních i středních škol. Žáci budou mít možnost na zahradách či farmách poznat jejich fungování, způsoby hospodářské produkce a jejího zpracování a budou rovněž prakticky zapojeni do některých pracovních činností.

Programy jsou vedeny lektory provozů a pořádajících organizací a její součástí je i pracovní list k danému tématu. V nabídkovém katalogu níže naleznete u každého provozu informace k místu, programu i organizační stránce exkurze. Vybírat si můžete z řady provozoven s různým zaměřením programů: zahrada, školní zahrada, sad, statek, včelnice, přičemž některá místa nabízejí i několik druhů zaměření programů.

Díky finanční podpoře Hlavního města Prahy je cena za exkurzi 60 Kč za žáka (minimální počet platících žáků na program = 12).

Exkurze zajišťují neziskové organizace Asociace místních potravinových iniciativ a KOKOZA o. p.s. za finanční podpory hlavního města Prahy.

Těšíme se na shledání.

Petr Dolenský,  
Asociace místních potravinových iniciativ, o.p.s.

Jana Kožnarová,  
KOKOZA, o.p.s.

Tereza Součková,  
01/71 ZO ČSOP Koniklec

Tereza Zelenková,  
Ekodomov, z.s.

### ZAHRADY



### ŠKOLNÍ ZAHRADY



### SADY



### STATKY



### VČELNICE



# Komunitní zahrada Kuchyňka



## POPIS MÍSTA:

Zahrada Kuchyňka funguje na trojském svahu na pozemku, který nabízí zcela unikátní mikroklima i flóru. Pozemek má rozlohu téměř jednoho hektaru a nachází se v klidném prostředí nedaleko královských vinic nad řekou Vltavou. Kuchyňka je založena jako komunitní prostor, který vychází z principů komunitou podporovaného a ekologického zemědělství a kromě vlastní produkce ovoce, zeleniny, bylinek a včelích produktů zajišťuje svým členům i další potraviny od místních zemědělců z okolí, a také prostor pro příjemně strávený společný čas, zábavu i vzdělání nejen pro členy, ale i pro širší veřejnost.

## ADRESA MÍSTA:

Ulice Květinářská, Praha 8

GPS: 50.1183364N, 14.4474056E

## PROVOZOVATEL:

Kuchyňka, z.s.

## WEBOVÉ STRÁNKY PROVOZOVATELE:

[www.kzkuchynka.cz](http://www.kzkuchynka.cz)

## FACEBOOK:

[www.facebook.com/ZahradaKuchynka](https://www.facebook.com/ZahradaKuchynka)

## KONTAKTNÍ ÚDAJE PRO OBJEDNÁNÍ:

Mgr. Petr Dolenský

tel.: 733 764 980

e-mail: [petr@asociaceampi.cz](mailto:petr@asociaceampi.cz)

## NÁZEV PROGRAMU: Z kuchyňky do kuchyně

**OBSAH PROGRAMU:** V programu se dozvíte o historii a současnosti zahrady Kuchyňka, způsobu organizace komunitní práce i smělých vizích do budoucna. Ukážeme vám nejen zeleninové záhony, kompost, výběh s ovčemi, včelí úly a ovocné stromy, ale i vinný altán s famózním výhledem na Prahu, stopy po minulých obyvatelích i sukcesí v neobhospodařované části zahrady. V praktické části exkurze vás zapojíme do běžných činností (výsev a sázení, mulčování, hnojení, sklizeň apod.) i ochutnávek a zpracování darů zahrady. Na zahradě lze rovněž realizovat i tematické programy o včelách, ovcích i pěstování zeleniny. Na zahradě lze rovněž realizovat i tematické programy o včelách, ovcích i pěstování zeleniny, více info zde.

**DÉLKA PROGRAMU:** 1,5 hod

**CÍLOVÁ SKUPINA:** žáci MŠ, ZŠ a SŠ

**TERMÍN NÁVŠTĚVY:** březen–červen, září–listopad

**VYBAVENÍ PRO ÚČASTNÍKY:** Oblečení do terénu, pevná obuv, za vlhkého a mokrého počasí pláštěnka a holínky, za horkého počasí pokrývka hlavy.

**ZÁZEMÍ:** Kompostovací toaleta, pitná voda, možnost umytí rukou, venkovní posezení, dřevostavba v případě deště.

**DOPRAVA A SRAZ NA MÍSTĚ:** Autobusem z metra C Holešovice na zast. Pelc Tyrolka (autobus 112) nebo Kuchyňka (autobus 201 i z metra C Střížkov). Sraz dle dohody na zastávce autobusu nebo přímo u jednoho z vchodů do zahrady.

**POPIS MÍSTA:**

KomPot je komunitní zahrada nacházející se za ruzyňským letištěm u obce Kněžves a fungující na principu KPZ (komunitou podporované zemědělství) a ekologického zemědělství. Na poli o velikosti jednoho fotbalového hřiště (cca 0,5 ha) pěstujeme ke třiceti druhů zeleniny, bylinky a keřové ovoce pro potřeby přes dvaceti členů sdružení, na naší zahradě máme též včely. Naši půdu a zní rostoucí směšené kultury salátů, ředkviček, rajčat, cuket, dýní a další odrůdy kořenové, listové a plodové zeleniny různých tvarů a chutí hnojíme kravským, koňským hnojem, kompostem a bylinnými jíchami a obhospodařujeme ručním nářadím (včetně plečky a jednořadé plečky), motorovou terou a na podzim i díky traktoru místního zemědělce. KomPot je držitelem certifikátu "Přírodní zahrady".

**ADRESA MÍSTA:**

Nové Středokluky, Praha Západ.  
GPS: 50.1233347N, 14.2517036E

**PROVOZOVATEL:**

Kompot z.s.

**WEBOVÉ STRÁNKY PROVOZOVATELE:**

[www.kom-pot.cz](http://www.kom-pot.cz)

**KONTAKTNÍ ÚDAJE PRO OBJEDNÁNÍ:**

**Mgr. Petr Dolenský**

**tel.: 733 764 980**

**e-mail: [petr@asociaceampi.cz](mailto:petr@asociaceampi.cz)**

**NÁZEV PROGRAMU:**

**Ze školy na statek – KomPot**

**OBSAH PROGRAMU:**

V programu se dozvíte o historii a současnosti zahrady i způsobu organizace komunitní práce. Ukážeme vám nářadí, zeleninové záhony, včelí úly, komposty i luxusní kompostovací toaletu, rýčovou metodou provedeme i analýzu naší půdy. V praktické části exkurze vás zapojíme do běžných činností dle sezóny a potřeby sklizeň a rozdělování úrody pro závozy, hnojení či příprava půdy, výsev či výsadba, protrhávání i ochutnávka darů zahrady.

**DÉLKA PROGRAMU:** 1,5 hod

**TERMÍN NÁVŠTĚVY:** duben–červen, září–říjen

**CÍLOVÁ SKUPINA:** MŠ, ZŠ, dospělí

**VYBAVENÍ PRO ÚČASTNÍKY:**

Oblečení do terénu, pevná obuv, za vlhkého a mokrého počasí pláštěnka a holínky, za teplého počasí pokrývka hlavy.

**ZÁZEMÍ:** Stůl na posezení, pitná voda, kompostovací toaleta, chatka v případě deště.

**DOPRAVA A SRAZ NA MÍSTĚ:**

MHD Praha + MHD Kladno. Z Metra Nádraží Velešlavín autobusem 322 nebo 323 do zastávky Kněžves, U nádraží. Dále pěšky 200 m rovně po směru jízdy autobusu na konec vesnice, zahrada vlevo za posledními rodinnými domy. Sraz dle dohody na autobusové zastávce nebo přímo na zahradě.

# Komunitní zahrada Pastvina



## POPIS MÍSTA:

V roce 2018 vznikla nad obůreckými rybníky vinořská komunitní zahrada, kterou spravuje zapsaný spolek jménem Pastvina. Lidé, kterým se nepoštěstilo mít vlastní zahradu, se zde mohou zahradnický realizovat, relaxovat, pořádát posezení a potkávat další Vinořáky. Od většiny komunitních zahrad se Pastvina liší chovem domácích zvířat. Máme koně, drůbež i prase, o které se členové spolku společně starají. Nyní se spolku podařilo získat do užívání sousední pozemek nad Obůrkami, kde vznikne kromě dalších pastvin pro zvířata také odpočinková louka, další zeleninové záhony, plantáž jedlých bobulovin a také jedlý les a místo paměti, odkazující na pradávnu minulost tohoto a dalších míst ve Vinoři.

## ADRESA MÍSTA:

V Podskalí 444, (dům sousedů, my jsme hned za nimi a adresu nemáme) Praha 9, Vinoř, 19017  
50.1429131N, 14.5877719E

## PROVOZOVATEL:

Pastvina, z.s., Mladoboleslavská 279,  
Praha 9, Vinoř 19017

## WEBOVÉ STRÁNKY PROVOZOVATELE:

[www.zahradapastvina.cz](http://www.zahradapastvina.cz)

## FACEBOOK:

[cs-cz.facebook.com/ZahradaPastvina/](https://cs-cz.facebook.com/ZahradaPastvina/)

## NÁZEV PROGRAMU:

**Zahradničení v souladu s přírodou**

## OBSAH PROGRAMU:

V programu se seznámíte se s rozmanitými hospodářskými zvířaty chovanými na zahradě (koně, prasata, ovce, slepice, králíci) i pěstovanými rostlinami a dozvíte se o jejich funkcích v ekosystému zahrady. V praktické části programu pomůžete zvířata nakrmit, povíme si pár slov o základech permakultury, oběhu živin v přírodě a projdeme se čerstvě založeným jedlým lesem. Na závěr si hravou formou ověříte, kolik jsme si toho zapamatovali.

**DÉLKA PROGRAMU:** 1,5 hod

**TERMÍN NÁVŠTĚVY:** duben-červen, září-listopad

**CÍLOVÁ SKUPINA:** MŠ, 1. – 2. Stupeň ZŠ a SŠ

**VYBAVENÍ PRO ÚČASTNÍKY:** Oblečení do terénu

**ZÁZEMÍ:** Pitná voda, WC, možnost přípravy jídla.

## DOPRAVA A SRAZ NA MÍSTĚ:

Busem na zastávku Vinořský hřbitov. Po vystoupení z autobusu zamiřte k Normě, po její pravé straně vede cesta dolů k rybníkům. Přejděte po hrázi a ve stráni po levé ruce spatříte pěšinu, která vás k nám bezpečně dovede.

## KONTAKTNÍ ÚDAJE PRO OBJEDNÁNÍ:

**Petr Dolenský**

**tel.: 733 764 980**

**e-mail: [petr@asociaceampi.cz](mailto:petr@asociaceampi.cz)**



## POPIS MÍSTA:

Komunitní centrum a zahrada Kotlaska je místo, kde je každý vítaný. Nabízí řadu aktivit - možnost komunitního pěstování, workshopy a kurzy, sousedská setkání nebo jen relax na dece nebo v houpací síti. Cílem Kotlasky je zapojit do komunitního života co nejvíce lidí včetně těch, kteří mají za sebou trestní minulost, ale teď chtějí začít znovu. Kotlasku provozuje od roku 2017 nezisková organizace RUBIKON Centrum, která už od roku 1994 pomáhá lidem s trestní minulostí v návratu zpět do společnosti.

## ADRESA MÍSTA:

Nad Kotlaskou I., 180 00 Praha 8,  
GPS Loc: 50.1071394N, 14.4765578E

## PROVOZOVATEL:

RUBIKON CENTRUM, Z.Ú.

## WEBOVÉ STRÁNKY PROVOZOVATELE:

[www.rubikoncentrum.cz](http://www.rubikoncentrum.cz)

## NÁZEV PROGRAMU:

**O pěstování komunity na Kotlasce**

## OBSAH PROGRAMU:

Během návštěvy KcaZ Kotlaska zjistíte, jak naše komunitní zahrada vznikla a jak se rozvíjí, i to, že slouží nejen jako komunitní prostor, ale i jako tréninkové místo pro naše klienty, kteří po svém odsouzení a trestu společně s námi hledají nové místo ve společnosti. Kromě toho si vyzkoušíte nejrůznější zahradnické aktivity - od setí semínek po kompostování.

**DÉLKA PROGRAMU:** 1,5 hod

**CÍLOVÁ SKUPINA:** Žáci 2. stupně ZŠ, SŠ

**TERMÍN NÁVŠTĚVY:** březen-červen, říjen-listopad

## VYBAVENÍ PRO ÚČASTNÍKY:

Oblečení do terénu a dle počasí, pevné boty. Kdyby pršelo, schováme se na chvíli uvnitř.

**ZÁZEMÍ:** WC, kuchyň, zázemí komunitního centra - společenská místnost.

**DOPRAVA A SRAZ NA MÍSTĚ:** Stanice metra B Palmovka, a odtud pěšky cca 5 minut chůze výstupem směr ulice Na Žertvách, dále ulicí Pod Kotlaskou a odtud podle místních značení podle mapy. Sraz přímo na místě.

## KONTAKTNÍ ÚDAJE PRO OBJEDNÁNÍ:

**Mgr. Petr Dolenský**

**tel: 733 764980**

**email: [petr@asociaceampi.cz](mailto:petr@asociaceampi.cz)**

# Komunitní zahrada BOTANICULA



## POPIS MÍSTA:

Vznikla na počátku roku 2019 jako komunitní prostor a místo setkávání klientů Přístavu 7 (aktivní senioři 55+) a sousedů z pražských Holešovic. Na 11 vyvýšených záhonech pěstujeme nejen rostliny, ale také dobré sousedské a mezigenerační vztahy. Většina záhonů je společných, komunitních a najdete na nich smíšené kultury a polykultury květin, zeleniny, bylinek a ovoce. U zahrady je posezení, hřiště na pétanque, kompostér a vermikompostér. Zahrada je veřejně přístupná.

## ADRESA MÍSTA:

V Přístavu 1586/4, 170 00 Praha 7-Holešovice  
50.1067154, 14.4559478

## PROVOZOVATEL:

Přístav 7, Elpida, Nadační Fond Agora 7

## WEBOVÉ STRÁNKY PROVOZOVATELE:

[www.elpida.cz/pristav7](http://www.elpida.cz/pristav7)

## FACEBOOK:

[www.facebook.com/elpidaproseniory/](https://www.facebook.com/elpidaproseniory/)  
[www.facebook.com/agora7foundation/](https://www.facebook.com/agora7foundation/)

## KONTAKTNÍ ÚDAJE PRO OBJEDNÁNÍ:

Jana Kožnarová  
tel.: 606 021 521  
e-mail: [janak@kokoza.cz](mailto:janak@kokoza.cz)

## NÁZEV PROGRAMU:

**Food Loop aneb uzavřený cyklus jídla**

## OBSAH PROGRAMU:

Od talíře ke kompostu a zase zpět, to je uzavřený cyklus jídla. Ukážeme si, co jsme životem ve městech zapoměli. Objevíme, že se dá pěstovat i v Přístavu, že zbytky z kuchyně se dají znovu zrecyklovat na kompost a díky němu pak sklízet skvělou úrodu. Ukážeme si, že to jde zábavně, komunitně a mezigeneračně. Podle sezony i ochutnáme úrodu. Vysvětlíme si, co do kompostu patří a co ne, dostaneme se i k tajům vermikompostování. Můžeme zažít mezigenerační sdílení s průvodcem seniorem nebo se více dozvědět o permakultuře, semenaření a smíšených kulturách.

**DÉLKA PROGRAMU:** 1,5 hod

**TERMÍN NÁVŠTĚVY:** duben-červen, září-listopad

**CÍLOVÁ SKUPINA:** MŠ, 1. – 2. Stupeň ZŠ a SŠ

**VYBAVENÍ PRO ÚČASTNÍKY:** Oblečení do terénu

## ZÁZEMÍ:

Pitná voda, WC, vnitřní prostory při dešti, kavárna.

## DOPRAVA A SRAZ NA MÍSTĚ:

Bus 156 Přístav Holešovice nebo V Přístavu, nejbližší tram zastávka Maniny, poté podél řeky k novostavbám u Vltavy.

# Komunitní zahrada MetroFarm



## POPIS MÍSTA:

Budujeme komunitní zahradu a farmu v rozsáhlých prostorách brownfieldu, kousek od metra Nádraží Holešovice. Zatím u nás hospodaří 15 zahradníků, máme slepice a také velké plány. Na podzim by se u nás měly zabydlet kozy a včely, a v průběhu jara další zvířata. Ale už i teď se k nám můžete přijít podívat.

## ADRESA MÍSTA:

Železničářů 6, 170 00 Praha 7 – Holešovice  
4C4Q+HP Praha

## PROVOZOVATEL:

o.s.Alternativa II.

## FACEBOOK:

[www.facebook.com/  
MetroFarm-1308581092618428/](http://www.facebook.com/MetroFarm-1308581092618428/)

## KONTAKTNÍ ÚDAJE PRO OBJEDNÁNÍ:

**Jana Kožnarová**  
tel.: 606 021 521  
e-mail: [janak@kokoza.cz](mailto:janak@kokoza.cz)

## NÁZEV PROGRAMU:

**Food Loop aneb uzavřený cyklus jídla**

## OBSAH PROGRAMU:

Od talíře ke kompostu a zase zpět, to je uzavřený cyklus jídla. Ukážeme si, co jsme životem ve městech zapomněli. Objevíme, že se dá pěstovat zelenina a ovoce, chovat domácí zvířata i v Praze v Holešovicích. Dozvíme se, proč je dobré zbytky z kuchyně znovu zrecyklovat na kompost, a proč vznikají komunitní kompostéry. Ukážeme si, že to jde zábavně a komunitně. Podle sezóny i ochutnáme úrodu. Vysvětlíme si, co do kompostu patří a co ne. Seznámíme se s Holešovickými královkami krásy-slepice.

## DÉLKA PROGRAMU: 1,5 hod

**TERMÍN NÁVŠTĚVY:** duben-červen, září-listopad,  
návštěva doporučena od jara 2020

**CÍLOVÁ SKUPINA:** MŠ, 1. – 2. stupeň ZŠ a SŠ

**VYBAVENÍ PRO ÚČASTNÍKY:** Oblečení do terénu

**ZÁZEMÍ:** Operativně je k dispozici kryté zázemí s 3 multifunkčními sály a barem (wc, tekoucí voda). Od jara 2020 bude kryté zázemí k dispozici také přímo na naší zahradě.

## DOPRAVA A SRAZ NA MÍSTĚ:

metro Nádraží Holešovice, odtud 3 min pěšky ul. Rajská, poté ul. Železničářů.





# Komunitní zahrada na Plechárně



## POPIS MÍSTA:

Komunitní zahrada je součástí volnočasového centra Plechárna na pražském sídlišti Černý Most. Ve dvaceti paletových záhonech si lidé z blízkého okolí pěstují zeleninu, bylinky a květiny. Ale nejen to, cílem zahrady je i pěstovat dobré sousedské vztahy a poznávat nové lidi. Samozřejmostí je i kompost, kam mohou obyvatelé sídliště nosit svůj bioodpad. Svůj společný záhon tu mají i seniorky a senioři, kteří se tu rádi potkávají i s ostatními zahradníky.

## ADRESA MÍSTA:

Plechárna Černý Most  
Bryksova 1002 / 20, 198 00 Praha 14  
50.1019191, 14.5795749

## PROVOZOVATEL:

Plechárna

## WEBOVÉ STRÁNKY PROVOZOVATELE:

[www.plecharna.com](http://www.plecharna.com)

## FACEBOOK:

[www.facebook.com/plecharnacernymost/](https://www.facebook.com/plecharnacernymost/)

## KONTAKTNÍ ÚDAJE PRO OBJEDNÁNÍ:

Jana Kožnarová  
tel.: 606 021 521  
e-mail: [janak@kokoza.cz](mailto:janak@kokoza.cz)

## NÁZEV PROGRAMU:

**Food Loop aneb uzavřený cyklus jídla**

## OBSAH PROGRAMU:

Od talíře ke kompostu a zase zpět, to je uzavřený cyklus jídla. Ukážeme si, co jsme životem ve městech zapomněli. Objevíme, že se dá pěstovat i mezi paneláky, že zbytky z kuchyně se dají znovu zrecyklovat na kompost a díky němu pak sklízet skvělou úrodu. Ukážeme si, že to jde zábavně, komunitně a mezigeneračně. Podle sezony i ochutnáme úrodu. Kromě pečlivě obhospodařovaných záhonů zůstává část zahrady zarostlá trávou a planými květinami. Důvodem je snaha o vytvoření příznivého prostředí pro hmyz a ptáky. Ti zde najdou po celý rok přístup k vodě a v zimě i stále plné krmítko. A právě jednou z nejoblíbenějších pochoutek jsou pro ptáky slunečnicová semínka, proto si společně ukážeme, jak se slunečnice vysévá, a povíme si, jak se o ni starat.

**DÉLKA PROGRAMU:** 1,5 hod

**TERMÍN NÁVŠTĚVY:** duben-červen, září-listopad

**CÍLOVÁ SKUPINA:** 1. – 2. Stupeň ZŠ a SŠ

**VYBAVENÍ PRO ÚČASTNÍKY:** Oblečení do terénu

**ZÁZEMÍ:** Pitná voda, WC, vnitřní prostory při dešti

## DOPRAVA A SRAZ NA MÍSTĚ:

Z metra Černý Most, bus 224 zastávka Bryksova

# Komunitní zahrádka Paletka



## POPIS MÍSTA:

Komunitní zahrádka Paletka vznikla v roce 2018 na Klíčově pro všechny, kdo si chtějí pěstovat ovoce a zeleninu, ale nemají svou zahrádku ani balkon. Na zahrádce dáváme příležitost každému, kdo si chce zkusit vypěstovat rajče od semínka až po velký červený plod. Každý člen má přidělený záhonek a o ten i pečuje, může na něm mít ovoce, zeleninu, bylinky ale i okrasné květiny – ne však ty jedovaté.

## ADRESA MÍSTA:

Pod Krocínkou 466/44, Praha 9, Vysočany (toto je adresa MŠ, ale Paletka má branku hned vedle – nemá však číslo popisné)

## PROVOZOVATEL:

Komunita při zahrádce Paletce

## FACEBOOK:

[www.facebook.com/kzpaletka/](https://www.facebook.com/kzpaletka/)

## KONTAKTNÍ ÚDAJE PRO OBJEDNÁNÍ:

Jana Kožnarová

tel.: 606 021 521

e-mail: [janak@kokoza.cz](mailto:janak@kokoza.cz)

## NÁZEV PROGRAMU:

**Food Loop aneb uzavřený cyklus jídla**

## OBSAH PROGRAMU:

Od talíře ke kompostu a zase zpět, to je uzavřený cyklus jídla. Ukážeme si, co jsme životem ve městech zapomněli. Objevíme, že se dá pěstovat i ve městě, že zbytky z kuchyně se dají znovu zrecyklovat na kompost a díky němu pak sklízet skvělou úrodu. Ukážeme si, že to jde zábavně a komunitně. Podle sezóny můžeme ochutnat úrodu. Navštívíme místo, kde to komunitou jen žije, společně se seká tráva, zastřihují keře a stromy a pečují o kompost.

**DÉLKA PROGRAMU:** 1,5 hod

**TERMÍN NÁVŠTĚVY:** duben–červen, září–listopad

**CÍLOVÁ SKUPINA:** MŠ, 1. – 2. Stupeň ZŠ a SŠ

## VYBAVENÍ PRO ÚČASTNÍKY:

Převlečení do zahrady

**ZÁZEMÍ:** WC, pitná voda, malý úkryt před deštěm (zahradní domek), venkovní posezení – nekryté.

**DOPRAVA A SRAZ NA MÍSTĚ:** Ze zastávky Vysočanská (metro B) autobusem č. 151 na zastávku Klíčovská a potom dolů ulicí Klíčovská cca 100 metrů NEBO pěšky od zastávky Prosek (metro C) cca 800 m.

# Komunitní zahrada Prazelenina



## POPIS MÍSTA:

Prazelenina nabízí všem zájemcům místo, kde v sezóně mohou pěstovat svou vlastní zeleninu, odpočívat, potkávat se se svými sousedy nebo poznávat nové lidi. Na komunitním pěstování a provozování kavárny se lidé okolo Prazeleniny podílejí společně. Na jaře pálíme čarodějnice a na podzim oslavujeme dožínky. Mezitím seje-me, sázíme, plejeme, kompostujeme a sklízíme.

## ADRESA MÍSTA:

Varhulíkové  
170 00 Praha 7  
<https://goo.gl/maps/fgQwbtc3MiLUMVsX64F62+R4> Praha

## PROVOZOVATEL:

Prazelenina z.s.

## WEBOVÉ STRÁNKY PROVOZOVATELE:

[www.prazelenina.cz](http://www.prazelenina.cz)

## FACEBOOK:

[www.facebook.com/Prazelenina](https://www.facebook.com/Prazelenina)

## KONTAKTNÍ ÚDAJE PRO OBJEDNÁNÍ:

Jana Kožnarová  
tel.: 606 021 521  
e-mail: [janak@kokoza.cz](mailto:janak@kokoza.cz)

## NÁZEV PROGRAMU:

**Food Loop aneb uzavřený cyklus jídla**

## OBSAH PROGRAMU:

Od talíře ke kompostu a zase zpět, to je uzavřený cyklus jídla. Ukážeme si, co jsme životem ve městech zapoměli. Objevíme, že se dá pěstovat i v Přístavu, že zbytky z kuchyně se dají znovu zrecyklovat na kompost a díky němu pak sklízet skvělou úrodu. Ukážeme si, že to jde zábavně, a komunitně. Podle sezóny i ochutnáme úrodu. Vysvětlíme si, co do kompostu patří a co ne. Můžeme se více dozvědět o permakultuře, semenaření a o tom, jak pevná komunita může být, když přečkala už několikáté stěhování.

**DÉLKA PROGRAMU:** 1,5 hod

**TERMÍN NÁVŠTĚVY:** duben-červen, září-říjen

**CÍLOVÁ SKUPINA:** MŠ, 1. – 2. Stupeň ZŠ a SŠ

**VYBAVENÍ PRO ÚČASTNÍKY:** Oblečení do terénu

**ZÁZEMÍ:** Pitná voda, WC, zahradní náradí a kavárna bez úkrytu před deštěm.

## DOPRAVA A SRAZ NA MÍSTĚ:

Bus 156 Přívozni nebo U vody, nejbližší tram zastávka Ortenovo náměstí, poté přes Ortenovo náměstí do ulice Přívozni, přejít k novostavbám u Vltavy a podél nich až k protipovodňové zdi.

# Komunitní zahrada Vidimova



## POPIS MÍSTA:

Zahradu jsme založili v roce 2013. Nachází se uprostřed panelového sídliště Jižní město, kde na 53 záhonech pěstuje 50 rodin z okolí. Koncept komunitní zahrady Vidimova je od svého počátku integrační. Lidé z komunity, kteří společně pěstují na zahradě ve vyvýšených záhonech ví, že část našich zaměstnanců, jsou lidé se zkušeností s duševním onemocněním. Potkávají se společně každý čtvrtek na brigádách na zahradě. Komunita je tak přirozeně propojená. Lidé v okolí začali kompostovat a chodí na akce v zahradě, kde mohou ochutnat i zeleninu a ovoce v zahradě vypěstované. Zahrada jen kvete a přináší radost.

## ADRESA MÍSTA:

Vidimova ulice u Úřadu Městské části Praha 11, Praha 11

## PROVOZOVATEL:

Kokoza, o.p.s.

## WEBOVÉ STRÁNKY PROVOZOVATELE:

[www.kokoza.cz](http://www.kokoza.cz)

## NÁZEV PROGRAMU:

**Food Loop aneb uzavřený cyklus jídla**

## OBSAH PROGRAMU:

Od talíře ke kompostu a zase zpět. Ukážeme si, co jsme životem ve městech zapomněli. Objevíme, že se dá pěstovat i uprostřed paneláků, zbytky z kuchyně znovu zrecyklovat na kompostu a díky němu pak sklízet skvělou úrodu. Vysvětlíme si, že to jde zábavně a komunitně i na sídlišti. Podle sezony i ochutnáme úrodu. Vysvětlíme si, co do kompostu patří a co ne, jak se kompost přehazuje a dostaneme se i k tajům vermikompostování.

**DÉLKA PROGRAMU:** 1,5 hod

**CÍLOVÁ SKUPINA:** MŠ, 1. a 2. st. ZŠ, SŠ

**TERMÍN NÁVŠTĚVY:** duben-červen, září-listopad

**VYBAVENÍ PRO ÚČASTNÍKY:** Převlečení do zahrady.

**ZÁZEMÍ:** Pitná voda, kompostovací WC, úkryt před deštěm.

## DOPRAVA A SRAZ NA MÍSTĚ:

Stanice bus Metodějova, a odtud 5 min. pěšky do ulice Jažlovická, vstup naproti domu č. 10. Sraz před vchodem do zahrady.

## KONTAKTNÍ ÚDAJE PRO OBJEDNÁNÍ:

Jana Kožnarová

tel.: 606 021 521

e-mail: [janak@kokoza.cz](mailto:janak@kokoza.cz)



# Komunitní zahrada Zálesí



## POPIS MÍSTA:

Komunitní zahrada Zálesí byla založena Městskou částí Praha 4 a funguje od roku 2019 jako místo zeleného setkávání uprostřed sídliště Krč. Na zahradě pěstujeme ve vyvýšených záhonech i v zemi, umožňujeme kompostování i pro širší komunitu sousedů z okolí. Rozloha zahrady poskytuje prostor pro městské pěstování, které se každý měsíc rozrůstá o nové zahradníky, stejně jako pro setkávání všech od nejmladších po nejstarší u pískoviště nebo ohniště. V této sezóně plánujeme vytvořit pohodlnější zázemí pro kulturní akce a rozšířit činnost o další aktivity pro příjemné trávení společného času.

## ADRESA MÍSTA:

ulice Kukučínova, Praha 4 - Dolní Krč  
GPS 50.0283597N, 14.4549278E

## PROVOZOVATEL:

Městská část Praha 4  
Komunitní zahrada Zálesí z.s.

## WEBOVÉ STRÁNKY PROVOZOVATELE:

## FACEBOOK:

## KONTAKTNÍ ÚDAJE PRO OBJEDNÁNÍ:

Jana Kožnarová  
tel.: 606 021 521  
e-mail: janak@kokoza.cz

## NÁZEV PROGRAMU:

**Food Loop aneb uzavřený cyklus jídla**

## OBSAH PROGRAMU:

Od talíře ke kompostu a zase zpět, to je uzavřený cyklus jídla. Ukážeme si, co jsme životem ve městech zapoměli. Objevíme, že se dá pěstovat i uprostřed sídliště, že zbytky z kuchyně se dají znovu zrecyklovat na kompost a díky němu pak sklízet skvělou úrodu. Ukážeme si, že to jde zábavně, komunitně a mezigeneračně. Podle sezóny i ochutnáme úrodu. Vysvětlíme si, co do kompostu patří a co ne, dostaneme se i k tajům komunitního kompostování.

**DÉLKA PROGRAMU:** 1,5 hod

**TERMÍN NÁVŠTĚVY:** duben-červen, září-listopad

**CÍLOVÁ SKUPINA:** MŠ, 1. – 2. Stupeň ZŠ a SŠ

**VYBAVENÍ PRO ÚČASTNÍKY:** Oblečení do terénu

**ZÁZEMÍ:** Aktuálně bez zázemí, tj. ani WC, ani pitnou vodu, ani vnitřní prostory. V případě horkého počasí je na části zahrady stín.

## DOPRAVA A SRAZ NA MÍSTĚ:

Autobusová zastávka Nemocnice Krč a 5 minut pěšky diagonálně přes křižovatku směr ulice Kukučínova, nebo autobusová zastávka Zálesí a 5 minut pěšky z kopce směr nemocnice Krč.

# Vnitroblok Bezobalu



## POPIS MÍSTA:

Obchod s potravinami bez obalů na jedno použití. Obaly si donesete své a my Vám do nich nasypeme přesně tolik, kolik potřebujete. Nevznikne tak zbytečný odpad, uvidíte, co kupujete a zaplatíte jen za obsah a jeho kvalitu, nikoliv za obalové materiály, balící linky, reklamu, marketing a další náklady s jednorázovými obaly spojené.

A abychom ukázali celý cyklus jídla, ozelenili jsme náš betonový dvorek – jedlými rostlinami, ze kterých každý rok pořádáme hostinu.

## ADRESA MÍSTA:

Bělehradská 96, Praha 2

## PROVOZOVATEL:

Bezobalu.org

## WEBOVÉ STRÁNKY PROVOZOVATELE:

[www.bezobalu.org](http://www.bezobalu.org)

## NÁZEV PROGRAMU:

**Food Loop aneb uzavřený cyklus jídla**

## OBSAH PROGRAMU:

Od talíře ke kompostu a zase zpět. I ve městě, v malém vnitrobloku na betonovém plácku, můžeme vytvořit zelenou oázu, která přinese radost a kvalitní potraviny nejen obyvatelům okolních domů a návštěvníkům obchůdku. Kromě toho se podíváme, jak funguje komunitní kompostování a jak se dá nakupovat bez obalu – kvalitně a ekologicky. Zakladatelé "Bezobalu" nám řeknou, jak se jim daří rozvíjet tuto myšlenku v České republice a spolu s KOKOZOU představí jedlý dvorek.

**DÉLKA PROGRAMU:** 1,5 hod

**TERMÍN NÁVŠTĚVY:** duben-červen, září-listopad

**CÍLOVÁ SKUPINA:** 3. - 9.tř. ZŠ, SŠ

**VYBAVENÍ PRO ÚČASTNÍKY:** Oblečení pro práci na zahradě (jen vyvýšené záhony, kompostér), pytlíky, skleničky nebo plastové misky na případný nákup.

**ZÁZEMÍ:** Pitná voda, WC, úkryt před deštěm.

## DOPRAVA A SRAZ NA MÍSTĚ:

Přímo ve vnitrobloku Bělehradská 96, Praha 2.

## KONTAKTNÍ ÚDAJE PRO OBJEDNÁNÍ:

Jana Kožnarová

tel.: 606 021 521

e-mail: [janak@kokoza.cz](mailto:janak@kokoza.cz)



## POPIS MÍSTA:

Šárynka je dětský klub provozovaný spolkem Ekodomov, který jako první v ČR ukázal cestu, jak vést plnohodnotné předškolní vzdělávání v přírodě na principu lesní mateřské školy. Od založení, v září 2009, využíváme waldorfskou a intuitivní pedagogiku. Prostor zahrady a historického sadu, za spolupráce rodičů, dotváříme v souladu se zásadami permakultury.

## ADRESA MÍSTA:

V Podbabě 29b, Praha 6 Dejvice

## PROVOZOVATEL:

Ekodomov, z.s.

## WEBOVÉ STRÁNKY PROVOZOVATELE:

[www.ekodomov.cz/detsky-klub-sarynka](http://www.ekodomov.cz/detsky-klub-sarynka)

## KONTAKTNÍ ÚDAJE PRO OBJEDNÁNÍ:

**Tereza Zelenková**

**tel.: 792 310 994**

**e-mail: [tereza.zelenkova@ekodomov.cz](mailto:tereza.zelenkova@ekodomov.cz)**

## NÁZEV PROGRAMU:

**Kompostování a čtverečkové zahrádky**

**OBSAH PROGRAMU:** Žáci se seznámí s procesem kompostování, a to jak na zahradě rodinného domu, tak i v bytě. Dále poznají živočichy, kteří žijí v kompostu a zároveň se zábavnou formou dozvědí, jak snadné je založit si vlastní kompost a následně se o něj starat. V rámci programu bude žákům vysvětlen význam kompostování a jeho výhody při zpracovávání biologicky rozložitelných odpadů. V druhé části programu žáci zjistí výhody tzv. čtverečkové zahrádky a naučí se, jak takovou zahrádku založit přímo ve škole či doma na sídlišti. V neposlední řadě poznají jaké bylinky či rostlinky mohou v Praze bez problémů pěstovat. V Šárynce je též možné realizovat programy o včelách a ovcích.

**DÉLKA PROGRAMU:** 1,5 hod

**CÍLOVÁ SKUPINA:** žáci prvního stupně ZŠ

**TERMÍN NÁVŠTĚVY:** březen–listopad

## VYBAVENÍ PRO ÚČASTNÍKY:

Oblečení a boty do terénu, pracovní rukavice.

**ZÁZEMÍ:** Pitná voda, suchý kompostovací záchod, úkryt před deštěm.

**DOPRAVA A SRAZ NA MÍSTĚ:** z Dejvické na zastávku Břetislavka (autobus č. 160, 116, 355) ZASTÁVKA NA ZNAMENÍ. přejděte na protější chodník a jděte směrem, odkud jste přijeli. Po pravé straně narazíte na hnědá vrata s nápisem Ekodomov, zvoňte na zvonek s nápisem Ekonákup nebo volejte.

**POPIS MÍSTA:**

Přírodní zahrada Na Beránku se nachází v areálu školy ZŠ a MŠ Na Beránku v Modřanech, ze dvou stran sousedí s přírodní památkou Modřanská rokle. Zahradu budují postupně vlastními silami a podle svých návrhů děti ze všech trojročí Montessori programu. Na zahradě jsou k vidění např. čtverečkové záhonky, bylinková spirála, trvalkový záhon, jezírko, vrbový tunel, stavba zahradního pavilonu – slaměného domu, keramická pec, zahradní knihovna a nově také úly se školními včelami. Zahrada se pyšní certifikací Přírodní zahrada.

**ADRESA MÍSTA:**

Pertoldova 3373/51, Praha 12 – Modřany

**PROVOZOVATEL:**

ZŠ a MŠ Na Beránku, Montessori cesta z.s.

**WEBOVÉ STRÁNKY PROVOZOVATELE:**

<http://naberanku.cz>  
[www.zsmontessori.net](http://www.zsmontessori.net)

**KONTAKTNÍ ÚDAJE PRO OBJEDNÁNÍ:**

**Mgr. Petr Dolenský**

**tel.: 733 764 980**

**e-mail: petr@asociaceampi.cz**

**NÁZEV PROGRAMU:**

**Naše školní zahrada**

**OBSAH PROGRAMU:**

V rámci exkurze se dostanete na naši školní přírodní zahradu, kterou jsme plánovali, budovali a stále tvoříme my, žáci Montessori školy s podporou svých učitelů, aktivních rodičů i neziskových organizací. Ukážeme vám jednotlivá místa přírodní zahrady: bylinkovou spirálu, čtverečkové záhony, jezírko s vodním oběhem, vrbový tunel i slaměný dům, na kterém je stále co dělat, i další prvky. Na své dílo jsme hrdi a pokud vám to nebude proti srsti, můžete nám pomoci s pracemi na zahradě (například opracování dřeva, sázení jahod či jiné úkoly dle potřeby) nebo si vyrobit a odnést hmyzí domečky.

**DÉLKA PROGRAMU:** 1,5 hod

**CÍLOVÁ SKUPINA:** žáci MŠ a ZŠ

**TERMÍN NÁVŠTĚVY:** květen–červen, září–říjen

**VYBAVENÍ PRO ÚČASTNÍKY:**

Oblečení k zašpinění, boty na zahradu.

**ZÁZEMÍ:**

WC, šatna, venkovní keramická pec, ohniště, střecha nad hlavou

**DOPRAVA A SRAZ NA MÍSTĚ:**

300 metrů pěšky z autobusové zastávky Pavelkova. Sraz před vrátnicí školy.

Více info: <http://naberanku.cz/jak-k-nam>



**POPIS MÍSTA:**

Včelnice se nachází na školní zahradě ZŠ Waldorfské v Jinonicích. O několik včelstev se starají členové včelařského kruhu z řad rodičů a učitelů školy spolu s žáky včelařského kroužku Včelák. V duchu biodynamického zemědělství ponecháváme včely stavět tzv. volnou stavbu bez mezistěn.

**ADRESA MÍSTA:**

Butovická 9/228, Praha 5 – Jinonice  
GPS: 50.0492450N, 14.3678331E

**PROVOZOVATEL:**

Včelařský kruh při ZŠ Waldorfská,  
Butovická 9/228, Praha 5 – Jinonice.

**WEBOVÉ STRÁNKY PROVOZOVATELE:**

[www.waldorfjinonice.cz](http://www.waldorfjinonice.cz)

**OBSAH PROGRAMU:**

V úvodu programu žákům nejprve umožníme vlastní pozorování života včel ve volné přírodě. Účastníci se seznámí s různými typy úlů i s pomůckami a procesy nutnými k získání medu, vosku, či propolisu. V druhé části programu žáci v uměleckém procesu ztvární vlastní model úlu a ve třetí pak podle svého věku a nadšení se též zúčastní hry se včelí tematikou. Vše pod záštitou zkušených včelařů a vedoucího včelařského kroužku a dle možností též za účasti žáků včeláků.

**DÉLKA PROGRAMU:** 1,5 hod

**CÍLOVÁ SKUPINA:** žáci MŠ a ZŠ

**TERMÍN NÁVŠTĚVY:** duben–červen, září–říjen

**VYBAVENÍ PRO ÚČASTNÍKY:**

Oblečení do terénu a dle počasí. V den exkurze doporučujeme delší rukáv a absenci parfémů, pleteného a fleecového oblečení.

**ZÁZEMÍ:**

WC, pitná voda, možnost uvařit čaj, zázemí v prostorách včelařského kroužku.

**DOPRAVA A SRAZ NA MÍSTĚ:**

Pěšky či busem ze stanice metra B Jinonice nebo Butovice. Sraz před budovou školy.

**KONTAKTNÍ ÚDAJE PRO OBJEDNÁNÍ:**

**Mgr. Petr Dolenský**

**tel.: 733 764 980**

**e-mail: [petr@asociaceampi.cz](mailto:petr@asociaceampi.cz)**

# Klíčovské sady



## POPIS MÍSTA:

Jablka a hrušky kam oko dohlédne, to je polo-zapomenutý ovocný sad Na Klíčově, jeden z 36 veřejných ovocných sadů na území hlavního města Prahy. Sad je jedinečnou zelenou oázou, obklopenou industriálním prostředím Vysočan. V sadech rostou vysokokmenné jabloně a hrušně, třešně, švestky, ořešáky a meruňky, narazíme zde i na potok s tůněmi a stádo ovcí spásající travní porost. V současné době zde probíhají revitalizační práce (čištění náletových porostů, výsadba nových stromů), zacílené na obnovu produkčního charakteru sadů i podporu jejich ekologické rozmanitosti.

## ADRESA MÍSTA:

Ulice Ke Klíčovu, Praha 9,  
GPS: 50.1143231N, 14.5182272E

## PROVOZOVATEL:

odbor ochrany životního prostředí Magistrátu  
Hlavního města Prahy

## WEBOVÉ STRÁNKY PROVOZOVATELE:

[www.praha-priroda.cz/ovocne-sady-a-aleje](http://www.praha-priroda.cz/ovocne-sady-a-aleje)  
[www.praha.eu/jnp/cz/index.html](http://www.praha.eu/jnp/cz/index.html)

## NÁZEV PROGRAMU:

**Co se děje v Klíčovských sadech**

## OBSAH PROGRAMU:

Projdeme se sadem a jeho zákoutími, popovídáme si o tradičních i netradičních odrůdách ovoce a způsobech jeho zpracování, péči o stromy, o význam ovocných sadů ve městě. Na podzim nás čeká sběr ovoce, moštování přímo v sadu a ochutnávka čerstvě vyrobeného moštu, na jaře zaměříme pozornost na rozkvět ovocných stromů a včely v sadu nebo pasení ovcí a seč. Více info zde.

**DÉLKA PROGRAMU:** 1,5 hod

**CÍLOVÁ SKUPINA:** žáci MŠ, ZŠ a SŠ

**TERMÍN NÁVŠTĚVY:** duben-červen, září-listopad

## VYBAVENÍ PRO ÚČASTNÍKY:

Oblečení do terénu, pevná obuv, za vlhkého a mokrého počasí pláštěnka a holínky a případně náhradní oblečení. Hrnek na mošt.

**ZÁZEMÍ:** Žádné.

## DOPRAVA A SRAZ NA MÍSTĚ:

Autobusem číslo 151 z Vysočanské nebo Proseka. Sraz s lektory na zastávce Klíčov.

## KONTAKTNÍ ÚDAJE PRO OBJEDNÁNÍ:

**Mgr. Petr Dolenský**

**tel.: 733 764 980**

**e-mail: petr@asociaceampi.cz**

# Vrch Třešňovka



## POPIS MÍSTA:

Vrch Třešňovka v Hrdlořezích se rozkládá na ploše o rozloze 10 ha a roste v něm cca 1500 ovocných stromů. Tento čtvrt století opuštěný městský sad byl díky péči Odboru životního prostředí Hlavního města Prahy v závěru roku 2015 významně prosvětlen a vyčištěn. Z kmenů vyřezaných stromů bylo přímo v ploše sadu vytvořeno několik broukovišť a do otevřeného prostoru vysázeno 410 vysokokmenů třešní a doplňkově 6 jabloní a 4 hrušně, výhradně starších odrůd. Tyto nové výsadby doprovází staré třešně, ale také mnoho torz, které propůjčují tomuto místu neuvěřitelné charisma a životní prostor pro bezobratlé a ptáky. V sadu se též střídavě pase stádo ovcí a koz.

## ADRESA MÍSTA:

ulice Spojovací,  
GPS: 50.0953653N, 14.4961172E

## PROVOZOVATEL:

odbor ochrany životního prostředí Magistrátu Hlavního města Prahy

## WEBOVÉ STRÁNKY PROVOZOVATELE:

<http://www.praha-priroda.cz/ovocne-sady-a-aleje/sady-a-aleje-dle-katastru/hrdlorezy/vrch-tresnovka/>

## NÁZEV PROGRAMU:

**Co se děje v Třešňovce**

## OBSAH PROGRAMU:

Připravte se na objevování sadu uprostřed města! Dotkneme se historie sadu, prozkoumáme rostlinnou i živočišnou říši. Potkáme mladé stromy i stará "torza" a vyzkoušíme si, jak se má chová řádný sadař. Podle sezóny se buď budete opájet omamnou vůní květů, chutěmi třešní, jablek a hrušek nebo krásou barevného listí a možná potkáme i dudka chocholatého.

**DÉLKA PROGRAMU:** 1,5 hod

**CÍLOVÁ SKUPINA:** žáci MŠ, ZŠ a SŠ

**TERMÍN NÁVŠTĚVY:** duben–červen, září–říjen

## VYBAVENÍ PRO ÚČASTNÍKY:

Oblečení do terénu, pevná obuv, za vlhkého a mokrého počasí pláštěnka a holínky, případně náhradní oblečení. V sezóně buď košík na třešně nebo hrnek na mošt.

**ZÁZEMÍ:** Žádné.

## DOPRAVA A SRAZ NA MÍSTĚ:

Sraz na autobusové zast. Balkán nebo Spojovací.

## KONTAKTNÍ ÚDAJE PRO OBJEDNÁNÍ:

**Mgr. Petr Dolenský**

**tel.: 733 764 980**

**e-mail: petr@asociaceampi.cz**

# Vokovické sady



## POPIS MÍSTA:

Rozsáhlé Sady ve Vokovicích byly založeny v padesátých letech 20. století. Největší z nich, Sady na Krutci, se nachází v přírodním parku Šárka - Lysolaje nedaleko přírodní památky Jenerálka, a jedná se vlastně o 4 sady – dva jabloňové, jeden slivoňový a jeden třešňový. V současnosti jsou v sadech zmlazovány stromy staré a dosazovány mladé. Také je zde využíváno stádo ovcí ke spásání trávy a tím i k udržení a rozšíření původního lučního charakteru sadů.

## ADRESA MÍSTA:

Praha 6 – Vokovice, oblast okolo ulice na Krutci.  
GPS: 50.1035303N, 14.3490539E

## PROVOZOVATEL:

odbor ochrany životního prostředí Magistrátu  
Hlavního města Prahy

## WEBOVÉ STRÁNKY PROVOZOVATELE:

<http://www.praha-priroda.cz/ovocne-sady-a-aleje/sady-a-aleje-dle-katastru/vokovice/na-krutci/>

## NÁZEV PROGRAMU:

**Co se děje ve Vokovických sadech**

## OBSAH PROGRAMU:

Prohlídka a objevování krásných sadů. Povídání o historii sadů i jejich současném stavu, tradičních i netradičních odrůdách ovoce a způsobech jeho zpracování, péči o stromy, o významu ovocných sadů ve městě. Sběr a ochutnávání ovoce, moštování přímo v sadu a ochutnávka čerstvě vyrobeného moštu. Dle domluvy je možné zařadit i prohlídku sousedního Sadu na Červeném vrchu a Vokovické třešňovky.

**DÉLKA PROGRAMU:** 1,5 hod

**CÍLOVÁ SKUPINA:** žáci MŠ, ZŠ a SŠ

**TERMÍN NÁVŠTĚVY:** celoročně, září–říjen

## VYBAVENÍ PRO ÚČASTNÍKY:

Oblečení a obuv do terénu, košík na ovoce, hrnek na mošt.

**ZÁZEMÍ:** Žádné.

## DOPRAVA A SRAZ NA MÍSTĚ:

Dle domluvy sraz na tramvajové zastávce Červený vrch nebo zastávce autobusu č. 225 Na Pastvinách.

## KONTAKTNÍ ÚDAJE PRO OBJEDNÁNÍ:

**Mgr. Petr Dolenský**

**tel.: 733 764 980**

**e-mail: petr@asociaceampi.cz**



# Dobrá farma Máslovice



## POPIS MÍSTA:

Historie velice sympatické Dobré farmy Máslovice sahá do 19. století. Rodinný pokračovatel, mladý farmář Vojtěch Sýkora, hospodaří na pozemcích o rozloze 16 ha. Jeho zásadou je šetrné zacházení s přírodními zdroji a hospodaření v souladu s přírodou. Farma dodává na trh nejvíce brambory, dýně, cukety a patizóny a v menší míře veškerou sezónní zeleninu a ovoce. V živočišné výrobě se zde chovají v zatím malém počtu slepice, králíci a ovce. Farma pořádá samosběrné a společenské akce, kde si mohou lidé přijet sklídit a ochutnat vše, co se na farmě vyprodukuje.

## ADRESA MÍSTA:

Na Vartě 75, 250 69 Máslovice

## WEBOVÉ STRÁNKY PROVOZOVATELE:

[www.dobrafarma.cz](http://www.dobrafarma.cz)

## KONTAKTNÍ ÚDAJE PRO OBJEDNÁNÍ:

Mgr. Tereza Součková

tel.: 774 497 378

e-mail: [terezasouckova@ekocentrumkoniklec.cz](mailto:terezasouckova@ekocentrumkoniklec.cz)

## NÁZEV PROGRAMU:

**Pěstujeme zeleninu na zahradě i na poli**

## OBSAH PROGRAMU:

Interaktivní prohlídka farmy, ukázka zemědělských strojů i toho, jak funguje kompostárna. Je možné vzít do ruky nástroje a zapojit se do zemědělských prací dle sezóny (např. příprava půdy, sázení, pletí, sklizeň). Povídání o fungování a organizování komunitního hospodářství. Můžete na místě ochutnat i zakoupit bioprodukty. Po předchozí domluvě je možné obohatit exkurzi na farmě o návštěvu Muzea másla (prohlídka trvá cca půl hodiny).

**DÉLKA PROGRAMU:** 1,5 hod

**CÍLOVÁ SKUPINA:** žáci MŠ, ZŠ a SŠ

**TERMÍN NÁVŠTĚVY:** květen–červen, září–říjen

## VYBAVENÍ PRO ÚČASTNÍKY:

Oblečení do terénu, pevná obuv, za vlhkého a mokrého počasí ideálně pláštěnka a holínky, za teplého počasí pokrývka hlavy.

**ZÁZEMÍ:** Pitná voda, kompostovací toaleta, chatka.

## DOPRAVA A SRAZ NA MÍSTĚ:

MHD Praha – od metra Kobylisy každou hodinu autobus nebo poetický výletnický spoj - vlakem z Masarykova nádraží do Libčic nad Vltavou, dále přívozem přes řeku a naučnou stezkou 1,2 km do Máslovice ([www.maslovice.cz/web/cs/informace-pro-obcany/dopravni-spoj](http://www.maslovice.cz/web/cs/informace-pro-obcany/dopravni-spoj)).

# Statek u Merlina



## POPIS MÍSTA:

Návštěvníci Statku u Merlina mohou zblízka dobře poznat a v těsném kontaktu zažít, co ke statku a vesnici patří. Chovají se zde mnohá klasická domácí zvířata (koně, pony, ovce, kozy, slepice, kachny, husy), která zde žijí v symbióze se sebou navzájem i s lidmi. K vidění jsou i méně běžná, exotická zvířata (lamy, velbloud, klokan, papoušci, surikaty, nosál, drápkaté opičky).

## ADRESA MÍSTA:

Chyňava 84, 267 07

## WEBOVÉ STRÁNKY PROVOZOVATELE:

[www.statekumerlina.eu](http://www.statekumerlina.eu)

## NÁZEV PROGRAMU:

**Hospodářská zvířata v akci**

## OBSAH PROGRAMU:

Interaktivní prohlídka statku, povídání o jednotlivých zvířatech (jaký užitek z nich máme), ukázka nářadí. Ochutnáte čerstvé kozí mléko. Po domluvě je možná úžasná procházka s lamami nebo kozami, můžete se také svézt na koních nebo ponících.

## DÉLKA PROGRAMU: 1,5 hod

## CÍLOVÁ SKUPINA: žáci MŠ, ZŠ a SŠ

## TERMÍN NÁVŠTĚVY: duben–červen, září–říjen

## VYBAVENÍ PRO ÚČASTNÍKY:

Oblečení do terénu, pevná obuv, za vlhkého a mokrého počasí pláštěnka a holínky, za teplého počasí pokrývka hlavy.

**ZÁZEMÍ:** Pitná voda, toalety (dámské, pánské + pro vozíčkáře), velká zahradní pergola nebo stola, kde může výklad pokračovat v případě deště.

## DOPRAVA A SRAZ NA MÍSTĚ:

Autobus od metra Praha – Zličín (přes Beroun) nebo autobus od metra Praha – Dejvická (přes Unhošť).

## KONTAKTNÍ ÚDAJE PRO OBJEDNÁNÍ:

**Mgr. Tereza Součková**

**tel.: 774 497 378**

**e-mail: [terezasouckova@ekocentrumkoniklec.cz](mailto:terezasouckova@ekocentrumkoniklec.cz)**

# Usedlost Medník



## POPIS MÍSTA:

Zemědělsko-řemeslné hospodářství malorolníka Václava Bednáře se nachází jižně od Prahy na území sevřeném řekou Vltavou a Sázavou, v členité krajině středočeské pahorkatiny na okraji obce Závist. Na loukách a pastvinách o ploše 10 ha se hospodaří ekologicky a tradičně po způsobu našich předků. Hospodářství se skládá z chalupy, přilehlých hospodářských stavení, sadu, zeleninových záhonů, výběhů pro drůbež a pastvin pro krávu, koně, kozy a ovce. Většina zvířat je zvyklá na kontakt s lidmi a zvláště s dětmi.

## ADRESA MÍSTA:

Třebsín-Závist 69, Netvořice, 25744,  
GPS: 49.8559797N, 14.4473992E

## PROVOZOVATEL:

Václav Bednář

## WEBOVÉ STRÁNKY PROVOZOVATELE:

[www.usedlost.cz](http://www.usedlost.cz)

## NÁZEV PROGRAMU:

**Život na statku**

## OBSAH PROGRAMU:

Prohlídka statku, povídání o jednotlivých zvířatech (ustájení, denní režim, jak se chovají a jaký užitek z nich máme), ukázky zemědělského náčiní a vybavení truhlářské a tesařské dílny s dobových nářadím. Po domluvě možnost povození na koni či ochutnávka a zakoupení domácích mléčných produktů.

## DÉLKA PROGRAMU: 1,5 hod

## CÍLOVÁ SKUPINA: žáci MŠ, ZŠ a SŠ

## TERMÍN NÁVŠTĚVY: duben–červen, září–říjen

## VYBAVENÍ PRO ÚČASTNÍKY:

Oblečení do terénu, pevná obuv, za mokrého a vlhkého počasí pláštěnka, za teplého počasí pokrývka hlavy.

**ZÁZEMÍ:** Pitná voda, toalety, venkovní sezení, stola, kde může výklad pokračovat v případě deště.

## DOPRAVA A SRAZ NA MÍSTĚ:

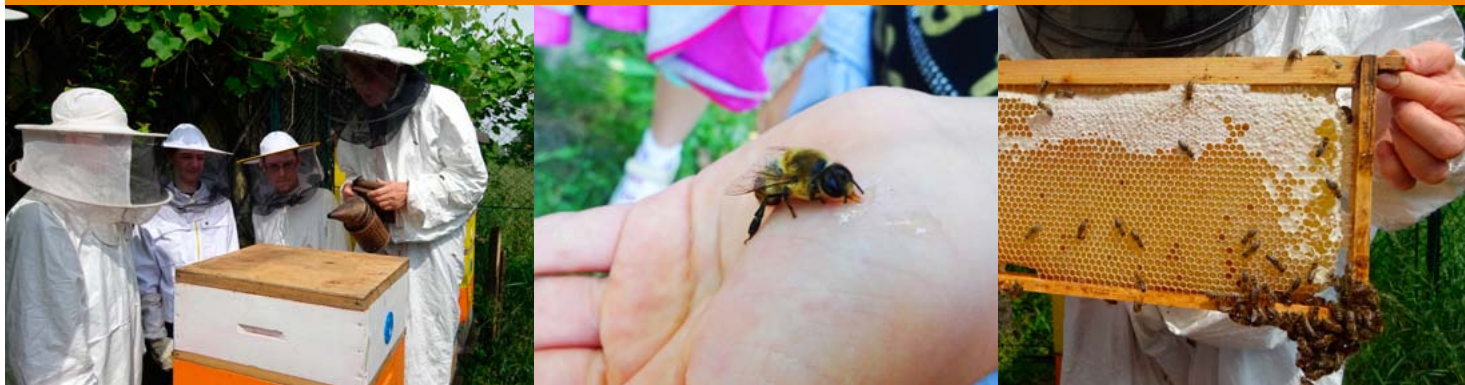
Autobusem MHD z nádraží Praha-Smíchov do zast. Závist, U Křížku (45 min). Nebo vlakem do zast. Petrov u Prahy, 4 km po turistické značce (zelená, směr Závist u Třebsína, dále podle GPS).

## KONTAKTNÍ ÚDAJE PRO OBJEDNÁNÍ:

**Mgr. Tereza Součková**

**tel.: 774 497 378**

**e-mail: [tereza.souckova@ekocentrumkoniklec.cz](mailto:tereza.souckova@ekocentrumkoniklec.cz)**

**POPIS MÍSTA:**

Spolek Hradčanské včely obhospodařuje včelstva na dvou stanovištích na východním svahu Petřína a dále organizuje včelařské přednášky a další akce pro veřejnosti i zážitkové programy pro děti (například medobraní nebo Třešnové dny - oslavy jarního rozkvětu třešně). Cílem spolkové činnosti je propagace udržitelného rozvoje, včelaření ve městě i ochrana všech hmyzích opylovatelů. Petřínský med byl vyhlášen medem roku 2015 a 2017 na mezinárodní včelařské konferenci v Brně.

**ADRESA MÍSTA:**

Strahovská 206, Praha 1,  
GPS: 50.0806958N, 14.3993800E

**PROVOZOVATEL:**

Hradčanské včely, z.s.

**WEBOVÉ STRÁNKY PROVOZOVATELE:**

[www.hradcanskevcely.cz](http://www.hradcanskevcely.cz)

**FACEBOOK:**

[www.facebook.com/pages/Hrad%C4%8Dansk%C3%A9-v%C4%8Dely/217308111696642](https://www.facebook.com/pages/Hrad%C4%8Dansk%C3%A9-v%C4%8Dely/217308111696642)

**KONTAKTNÍ ÚDAJE PRO OBJEDNÁNÍ:**

**Mgr. Petr Dolenský**

**tel.: 733 764 980**

**e-mail: [petr@asociaceampi.cz](mailto:petr@asociaceampi.cz)**

**NÁZEV PROGRAMU:**

**Včely v zeleném srdci města**

**OBSAH PROGRAMU:**

Během návštěvy u včelích úlů si o včelách nejprve popovídáme o lokalitě Petřína a ekologickém významu včel. V hlavní části programu se rozdělíme na dvě skupiny - jedna skupina se vždy po oblečení se do ochranných obleků podívá do úlů na včelí dílo i chování včel, druhá skupina se bude prakticky i s pomocí ochutnávky věnovat včelím produktům.

**DÉLKA PROGRAMU:** 1,5–2 hod**CÍLOVÁ SKUPINA:** žáci MŠ, ZŠ a SŠ**TERMÍN NÁVŠTĚVY:**

Dopolední hodiny květen, červen, září.

**VYBAVENÍ PRO ÚČASTNÍKY:**

Oblečení do terénu a dle počasí. V den exkurze doporučujeme delší rukáv a absenci parfémů, pleteného a fleecového oblečení.

**ZÁZEMÍ:** Pitná voda, WC, zázemí v případě deště.**DOPRAVA A SRAZ NA MÍSTĚ:**

Do zázemí Strahovská 206 se dostane pěšky z tramvajové zastávky Újezd, horní stanice petřínské lanovky nebo autobusové zastávky Koleje Strahov či Stadion Strahov. Místo srazu dle dohody.



**POPIS MÍSTA:**

Dagmar Šormová je členkou spolku Hradčanské včely, učitelkou včelařství, obhospodařuje mj. včelnice na Praze 5, dále pomáhá pořádat včelařské přednášky, od roku 2012 dělá zážitkové programy pro děti jako medobraní a návštěvy u úlů, med z Vidoule byl vyhlášen medem roku 2016.

**ADRESA MÍSTA:**

Včelnice se nachází na náhorní plošině svědecké hory Vidoule, nad východním úbočím nad ulicí Na Pomezí na Praze 5  
50°03'35.8"N 14°22'02.3"E

**KONTAKTNÍ ÚDAJE PRO OBJEDNÁNÍ:**

**Mgr. Petr Dolenský**

**tel.: 733 764 980**

**e-mail: petr@asociaceampi.cz**

**NÁZEV PROGRAMU:**

**Včelaření s výhledem**

**OBSAH PROGRAMU:**

Během návštěvy u včelích úlů si řekneme něco o lokalitě Petřina/Vidoule a o včelách si nejprve popovídáme, také a ekologickém významu včel. V hlavní části programu se rozdělíme na dvě skupiny - jedna skupina se vždy po oblečení se do ochranných obleků podívá do úlů na včelí dílo i chování včel, dobrovolníci si mohou potěžit rámeček se včelami, pochovat trubce, druhá skupina se bude prakticky i s pomocí ochutnávky věnovat včelím produktům.

**DÉLKA PROGRAMU:** 1,5–2 hod

**CÍLOVÁ SKUPINA:** žáci MŠ, ZŠ a SŠ

**TERMÍN NÁVŠTĚVY:**

Dopolední hodiny květen, červen, září.

**VYBAVENÍ PRO ÚČASTNÍKY:**

Oblečení do terénu a dle počasí. V den exkurze doporučujeme delší rukáv a absenci parfémů, pleteného a fleecového oblečení.

**ZÁZEMÍ:** žádné

**DOPRAVA A SRAZ NA MÍSTĚ:** Od Anděla autobusem 123 do zast. Průchova a dále pěšky cca 400 m. Z metra B Jinonice bussem 149 stanice Vidoule a dále pěšky 650 m. Sraz nejlépe v ohybu ulice Na Pomezí u cedule POZOR provoz chodci ve vozovce. 50°03'37.3"N 14°22'06.1"E