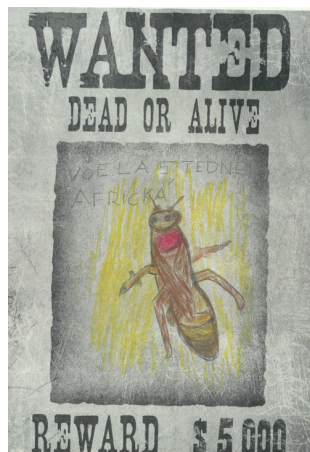


# VČELAŘSKÝ POBYTOVÝ PROGRAM

## SMRT LORDA BEEFEATERA



Pobytová hra je pojata jako detektivka dle námětu povídky Sherlock Holmes v Čechách - případ s včelou od Roberta Čechury. Účastníci jsou v úvodu tábora konfrontováni s divadelním obrazem smrti Lorda Beefetera a spolu s detektivem Sherlockem Holmesem pátrají po skutečné příčině / vrahovi. Podobně jako literární postava detektiva i o ni k vyluštění případu musí získat různé znalosti a dovednosti, aby dokázali ověřit svoje hypotézy a na konci najít viníka. Čeká je tak nejen včelařská teorie a praxe, ale pestrá snůška přírodovědných, uměleckých aktivit, motivačních her i exkurze na farmu.

**CÍL:** prostřednictvím tématu včel zaměřit pozornost účastníků na širší oblast agroekologie a odhalit pachatele

**S KÝM::** děti a žáci 6-15 let, doporučený počet 12-25

**KDY:** květen - srpen, optimálně na konci června a v červenci v době medobraní

**KDE** přírodní zahrada při MŠ a ZŠ Na Beránku, Praha 12 nebo jinde dle dohody

**DÉLKA:** optimálně 5 dní, 5 x 6 vzdělávacích hodin

**KLÍČOVÁ SLOVA :** včela medonosná a její produkty, blanokřídlí hmyz, opylování, význam včely v krajině

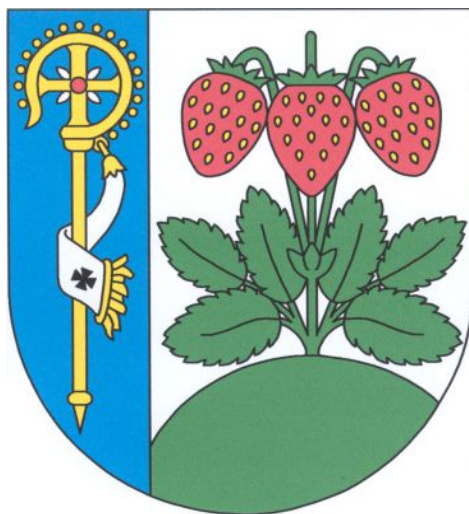
**RIZIKA:** vzhledem k tématu včelařství je nezbytné ověření alergií na včelí jed a další včelí produkty u všech účastníků

**VÍCE INFO:**

<https://www.asociaceampi.cz/programy/pobytovy-program-smrt-lorda-beefeatera>

# POBYTOVÝ PROGRAM

## JAHODOVÝ KRÁL



Pobytový vzdělávací program je ukotven v historických reáliích prvního českého jahodáře Rudolfa Strimpla. Na účastníky programu čekají dramatizované obrazy z jeho života, teorie i praxe pěstování jahod i širší témata ekologického zemědělství, ale také různé výtvarné, divadelní, hudební aktivity, zpracování jahod v kuchyni i motivační a relaxační hry. Chybět nebude ani pátrání po historických stopách Rudolfa Strimpla na výletě na nedaleký Chlístov.

**CÍL:** prostřednictvím tématu jahod zaměřit pozornost účastníků na širší oblast agroekologie a zemědělské krajiny

**KDE:** Ekocentrum Loutí, Loutí 4, 252 08 Rabyně, <https://www.ekocentrumlouti.cz/>

**KDY:** jaro - podzim

**S KÝM::** děti a žáci 6-15 let, doporučený počet 12-25

**DÉLKA:** 4- 5 dní, celkový počet 24 hodin (16 x 1,5 hod)

**KLÍČOVÁ SLOVA:** životní příběh jahodáře Rudolfa Strimpla , pěstování jahod v teorii a praxi, jahody v lese, na poli, na tanečním parketu i kuchyni

**VÍCE INFO:** <https://www.asociaceampi.cz/programy/pobytovy-program-jahodovy-kral/>

# AGROEKOLOGICKÝ POBYTOVÝ PROGRAM

## STRÁŽCI KLIMATU



Program se zaměřuje na praktická opatření adaptace zemědělství na změnu klimatu. Prostřednictvím interaktivních herních prvků a metod místně ukotveného učení se účastníci seznámí s environmentálními výzvami, které klimatická změna přináší do oblasti zemědělství, a s konkrétními opatřeními, která přispívají k jeho udržitelnosti. Žáci se aktivně zapojují do různých činností, které jim umožní pochopit souvislosti mezi klimatickou změnou a zemědělskou praxí, čímž rozvíjejí své ekologické myšlení a praktické dovednosti.

**CÍL:** Cílem programu je prohloubit porozumění žáků klimatické změně a jejím dopadům na zemědělství, seznámit je s praktickými adaptačními opatřeními, která mohou zemědělci zavádět, a rozvíjet jejich praktické dovednosti. Program podporuje ekologické myšlení, týmovou spolupráci a odpovědnost za místní prostředí. Účastníci si prostřednictvím her a místně ukotveného učení osvojí kritické myšlení o udržitelnosti a získají motivaci k ochraně přírody a péči o krajinu.

**KDE:** Ekocentrum Loutí, Loutí 4, 252 08 Rabyně, <https://www.ekocentrumlouti.cz/>

**KDY:** jaro - podzim

**S KÝM:** děti a žáci 12-15 let, doporučený počet 12-25

**DÉLKA:** 3-4 dny, celkový počet 20 hodin

**KLÍČOVÁ SLOVA:** agroekologie, adaptace na změnu klimatu

**VÍCE INFO:** <https://www.asociaceampi.cz/programy/pobytovy-program-strazci-klimatu/>

